

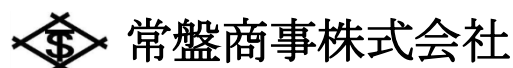
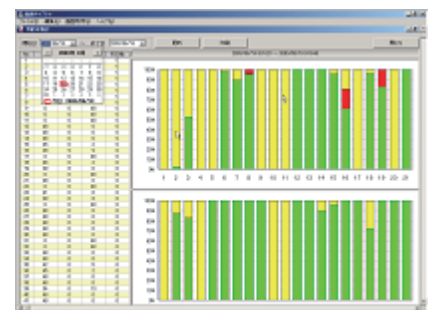
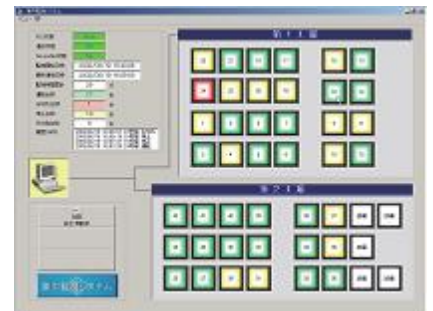
編機集中監視システム

現在、編経工場では機械の背が高い為、非常に見通しが悪く現場作業者が機械の近くを見回らないと糸切れ・反揚等を発見できません。その為、**機械の人待ち**といった無駄な時間により各編機の稼働率低下が引き起こされています。また見通しが悪い為、工場全体の編機の状態も把握しきれいていません。

そこで、弊社ではそのような現状を回避するよう、工場を中心に各編機の状態を色別や点滅等で表示する表示盤【アンドン方式】を設置し、工場全体の編機の状態を把握することを可能にしました。さらに現場作業者にポケベルを持たせ、各編機が糸切れ・反揚等で停止した場合、自動で信号をポケベルに送信されるようにし、機械の人待ち時間の短縮、稼働率の向上を成功させました。また、稼働率管理の為に、編機の現状をパソコンで管理し、順次リアルタイムで工場全体の編機の現状をモニタリングできる集中監視システムを作成し、現場の作業効率の向上、週間・月間の稼働率管理を実現させました。

【特長】

1. 工場全体の編機の監視ができます。
監視項目は、稼働台数・糸切れ台数・停止台数（反揚）、その他の台数の4項目に分けられ、それぞれ色で区別できます。色で区別することにより、工場全体の編機の現状が一目で分かる様になっています。また履歴も近いものから4件分表示されます。
2. システム設定画面より、監視時間及び監視曜日の設定ができます。
3. 各編機の監視時間の稼働率がリアルタイムで円グラフに表せます。
項目別に時間が表示される為、各編機の稼働状況が瞬時にわかります。
4. 編機全台の稼働状況を確認できます。
稼働率集計は開始日と終了日を任意で決める事ができますので、月間や週間の稼働率を管理することができます。
5. 各現場担当者にポケベルを持たせることによりリアルタイムで編機の異常停止を告知できます。
6. 稼働しない編機は計画停止台として設定できます。



常盤商事株式会社

本 社 福井県福井市運動公園 4 丁目 202 TEL : 0776-36-3260 FAX : 0776-36-6136

工 場 福井県福井市下江守 30 字流し 12 の 1

上海事務所 NO.52 Alley 2977 Hua Xia Rd.pudong Zone Shanghai China TEL:+86-21-68392376