

整経機集中監視システム

現在、整経機の毛羽停止、糸結び、糸切れ、ビーム交換などにかかる時間は実際どのくらいかかっているのかは分からず、非常に不透明になっています。その為、現場で働く作業者の作業意識が薄れ、生産量にまで影響が及んでいるのが現状です。

そこで、弊社ではそのような現状を回避するよう、各整経機の稼働率をパソコン上で管理し、工場全体の整経機の現状が一目で把握できる集中監視システムを作成し、作業効率・作業意識の向上、週間、月間の稼働率管理を実現させました。

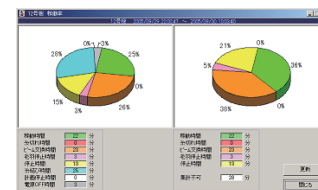
【特長】

1. 工場全体の整経機の監視ができます。

監視項目は、稼働台数・糸切れ台数・ビーム交換台数・毛羽停止台数・停止台数・糸結び台数・計画停止台数・電源 OFF 台数の8項目に分けられ、それぞれ色で区別できます。色で区別することにより、工場全体の整経機の現状が一目で分かる様になっています。また、履歴も近いものから4件分表示されます。

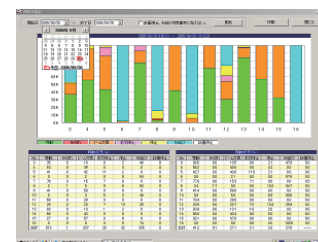


2. システム設定画面より、監視時間及び監視曜日の設定ができます。



3. 各整経機の監視時間の稼働率がリアルタイムで円グラフに表せます。

項目別に時間が表示される為、各整経機の稼働状況が瞬時に分かります。

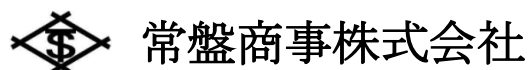


4. 整経機全台の稼働状況を確認できます。

稼働率集計は開始日と終了日を任意に決める事ができますので、月間や週間の稼働率を管理することができます。



6. 稼働しない整経機は計画停止台として設定できます。



常盤商事株式会社

本社 福井県福井市運動公園 4 丁目 202 TEL:0776-36-3260 FAX:0776-36-6136

工場 福井県福井市下江守 30 字流し 1 2 の 1

上海事務所 NO.52 Alley 2977 Hua Xia Rd.Pudong Zone Shanghai China TEL:+86-21-68392376