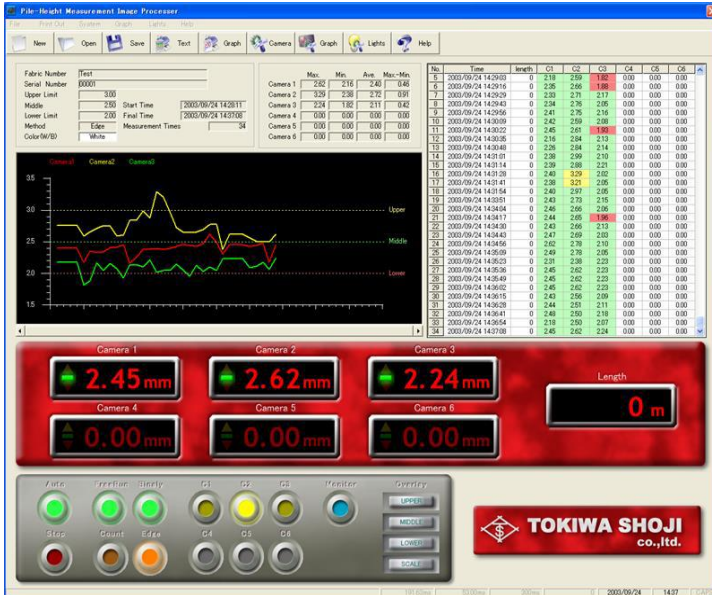


特許取得

起毛長画像処理測定装置

繊維の長さ、生地の厚み専用の画像連続測定装置

メインコンピューター画面



本装置は複数のCCDカメラを使用し、そこに撮影された起毛画像の二値化を行うと共にウインドで指定された範囲の二値化画像の白の領域の面積を計数し、シーケンサにて演算し繊維の長さを非接触で連続に計測する装置です。

本装置の開発により、繊維の人工起毛の長さを1/100ミリ単位で正確に測定し、数値データで管理することが可能となりました。

【特長】

生地をエッジで起毛させ、1/10秒毎に光を照射、カメラで撮影し、起毛の長さを自動で測定・計測します。起毛が既定の長さを超えた場合や、足りない場合、作業者へ注意を促し、パソコン画面上への映像表示で確認することができます。

起毛生地は、一般に上下に編み込まれた生地を二分して製作しますが、少しのズレで起毛が変わり、肌触りや風合いに変化が生じる事が多い。しかし、本装置の正確な測定により、手触りや風合いなど品質の整った繊維を生産できます。繊維・織物・カーペット・カーパットなどの生産工場で使用されています。本装置は、国内繊維メーカーや欧米、韓国、中国の繊維メーカーに納入実績があり、四カ国語のソフトに対応しています。

【用途】

センターカット機

シャーリング機

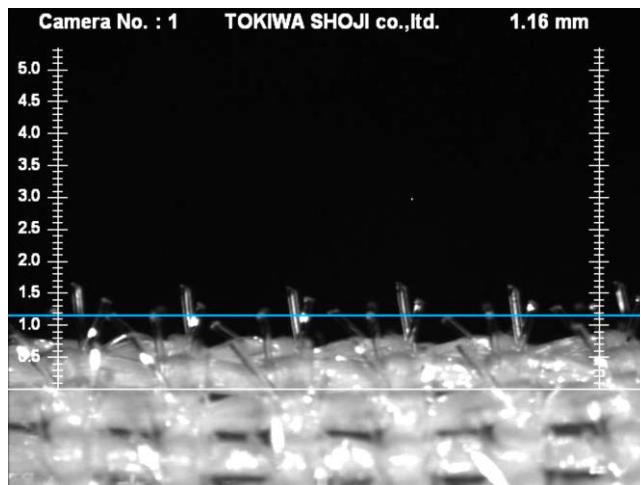
起毛機

織機

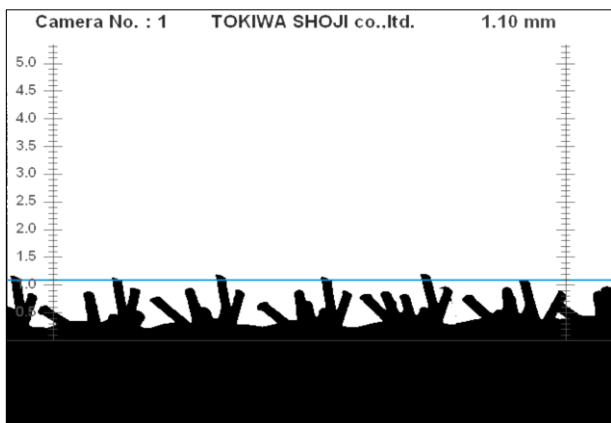
検反機

その他、厚みを非接触で計測したいもの

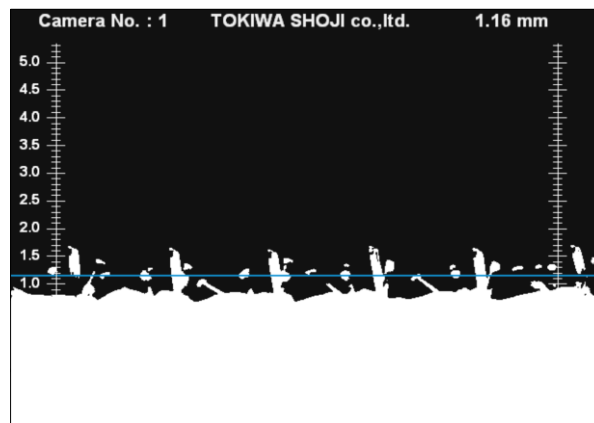
【毛織生地】



生 画 像

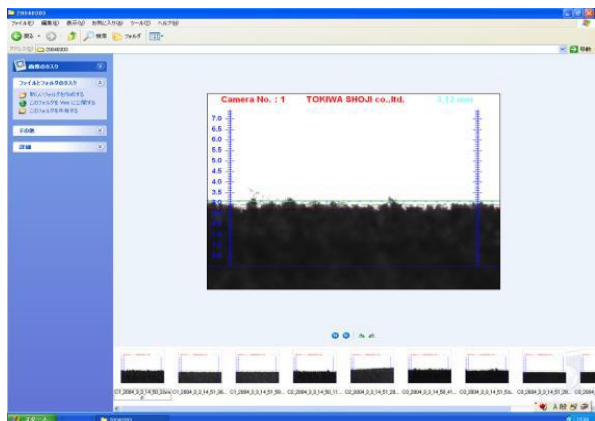


新開発の 256 階調可変バックライト照明の場合

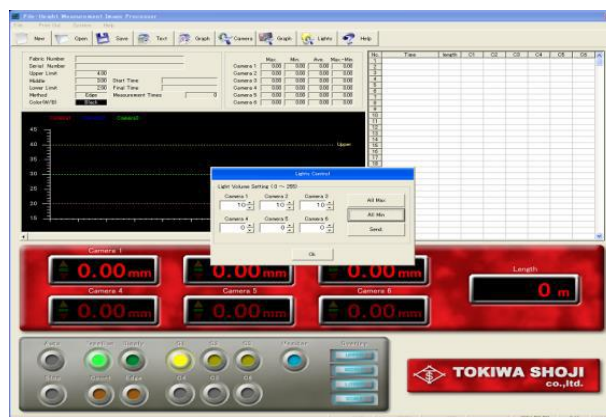


従来の反射照明の場合

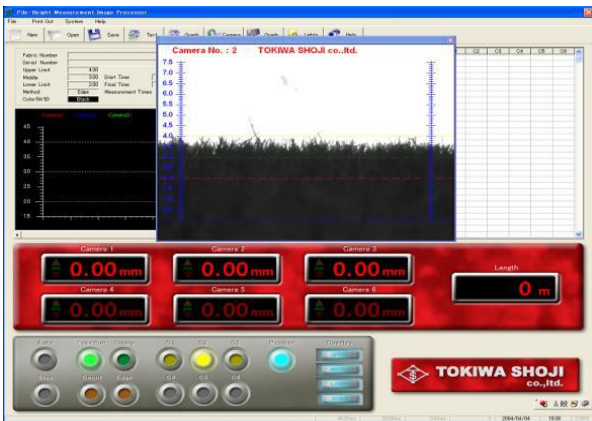
①異常値の画像を瞬時に取り込み、記録できます。



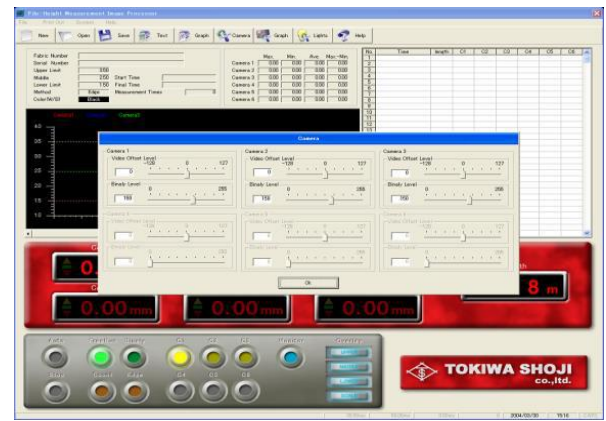
②カメラ毎の光量の調整が可能です。



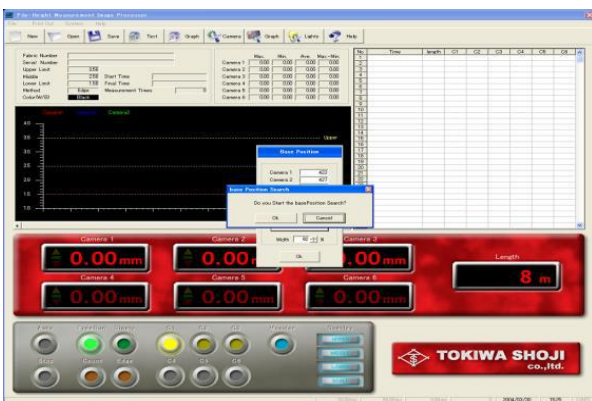
③コンピュータ画面上での計測画面のモニターリングも可能です



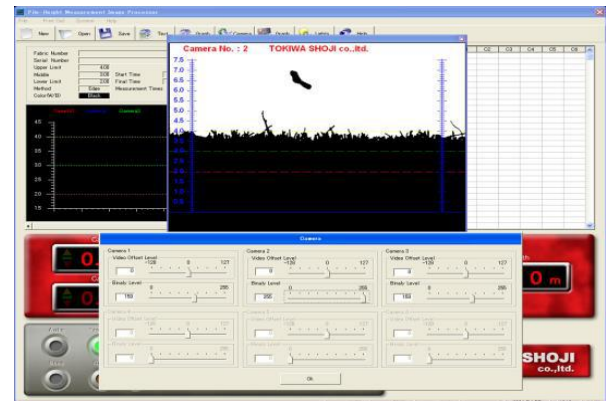
④カメラ感度及び二値化レベルの自動設定が可能です。



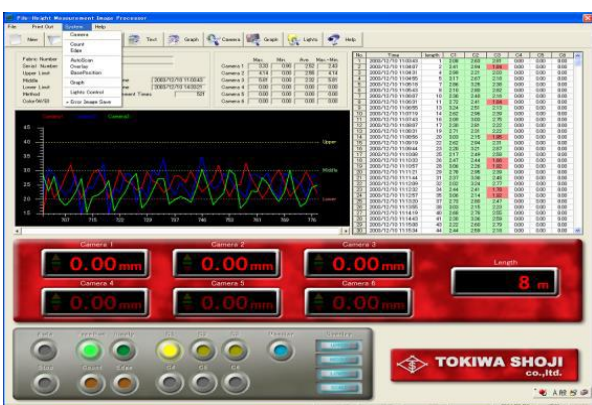
⑤各カメラ毎の0点ベースを自動で設定できます。



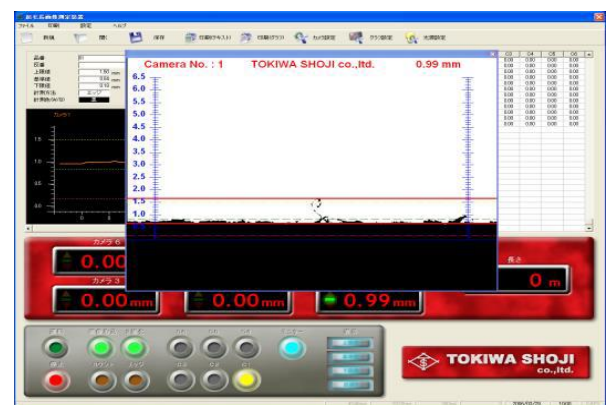
⑥風綿、塵等の検出による計測誤差がありません。



⑦全ての操作、モニターリングをパソコン画面にて出来ます。



⑧パイルのみの計測も可能です。



常盤商事株式会社

本社 福井県福井市運動公園4丁目202 TEL : 0776-36-3260 FAX : 0776-36-6136

工場 福井県福井市下江守30字流し12の1

上海事務所 NO.52 Alley 2977 Hua Xia Rd.pudong Zone Shanghai China TEL:+86-21-68392376